



Bienvenue à Montréal !

**Briefing pour pilotes —
CYUL
Version CTP2022 – 25 mars
2022**

Table des matières

1 — BUT DE CE DOCUMENT	3
2 — À PROPOS DE MONTRÉAL (ICAO : CYUL – IATA : YUL)	3
3 — SCÈNES RECOMMANDÉES POUR CYUL	4
FSX :	4
P3Dv3/v4/v5 :	4
X-Plane 10/11 :	4
Microsoft Flight Simulator 2020 :	4
4 — FRÉQUENCES ATC POUR L'AÉROPORT CYUL.....	5
5 — FRÉQUENCES ATC DE LA FIR DE MONTRÉAL	5
6 — DIAGRAMME D'AÉROPORT	6
7 — CARTES.....	8
8 — PROCÉDURES D'ARRIVÉES À CYUL.....	8
9 — APPROCHES INTERROMPUES.....	9
10 — PISTES PRÉFÉRENTIELLES	9
11 — AUTRES INFORMATIONS	9
12 — USAGE DE CE DOCUMENT	10

1 — BUT DE CE DOCUMENT

Ce document est destiné aux fins de simulation seulement. Il ne doit pas être utilisé en aviation réelle. Son but est d'expliquer les procédures de départ et d'arrivée à l'aéroport international Pierre-Elliott-Trudeau de Montréal.

Commentaires, additions et suggestions peuvent être envoyés à l'auteur au mrobichaud@czul.ca

2 — À PROPOS DE MONTRÉAL (ICAO : CYUL – IATA : YUL)

L'aéroport international Pierre-Elliott-Trudeau de Montréal ou simplement Montréal-Trudeau, anciennement l'aéroport de Dorval, est situé dans la ville de Dorval de l'agglomération de Montréal, au Québec. Il est situé à +/- 15 km (8 milles) du centre-ville de Montréal.



Montréal-Trudeau est l'aéroport le plus achalandé au Québec et a accueilli 19,6 millions de passagers en 2019, ce qui en a fait le troisième aéroport plus achalandé au Canada, derrière Toronto-Pearson et Vancouver. La pandémie de COVID-19 a réduit l'achalandage à 5,2 millions de passagers en 2020, et Montréal-Trudeau a glissé au 4^{ème} rang derrière Toronto-Pearson, Vancouver et Calgary.

3 — SCÈNES RECOMMANDÉES POUR CYUL

FSX :

- Gratuite : <https://library.avsim.net/eseach.php?DLID=207483>
- Payante : <http://www.flytampa.org/cyul.html>

P3Dv3/v4/v5 :

- Gratuite : Il n'y a pas de scène gratuite pour P3Dv3 ou P3Dv4. Les scènes pour FSX fonctionnent parfois.
- Payante : <http://www.flytampa.org/cyul.html>

X-Plane 10/11 :

- Gratuite : <https://gateway.x-plane.com/scenery/page/CYUL>
- Payante : https://store.x-plane.org/CYUL--Montreal-International-Airport_p_892.html

Microsoft Flight Simulator 2020 :

- Gratuite : <https://flightsim.to/file/1691/cyul-montreal>

D'autres scènes gratuites pour FSX (P3D) et FS2020 de plusieurs aéroports de la FIR de Montréal peuvent être téléchargées ici:

<https://www.jpfil.com/quebecfsx/index.htm>

4 — FRÉQUENCES ATC POUR L'AÉROPORT CYUL

Position	Indicatif VATSIM	Fréquence
ATIS	CYUL_ATIS	133.700
Autorisations	CYUL_DEL	125.600
Tablier	CYUL_A_GND	122.075
Sol	CYUL_GND	121.900 (*)
Tour	CYUL_TWR	119.900 (*)
Tour Sud	CYUL_S_TWR	
Tour Nord	CYUL_N_TWR	119.300
Départs	CYUL_DEP	124.650 (*)
Départs nord	CYUL_N_DEP	
Départs sud	CYUL_S_DEP	120.425
Arrivées	CYUL_APP	132.850 (*)
Arrivées nord	CYUL_N_APP	
Arrivées sud	CYUL_S_APP	118.900
Arrivées finales	CYUL_L_APP	126.900

(*) Fréquences par défaut

5 — FRÉQUENCES ATC DE LA FIR DE MONTRÉAL

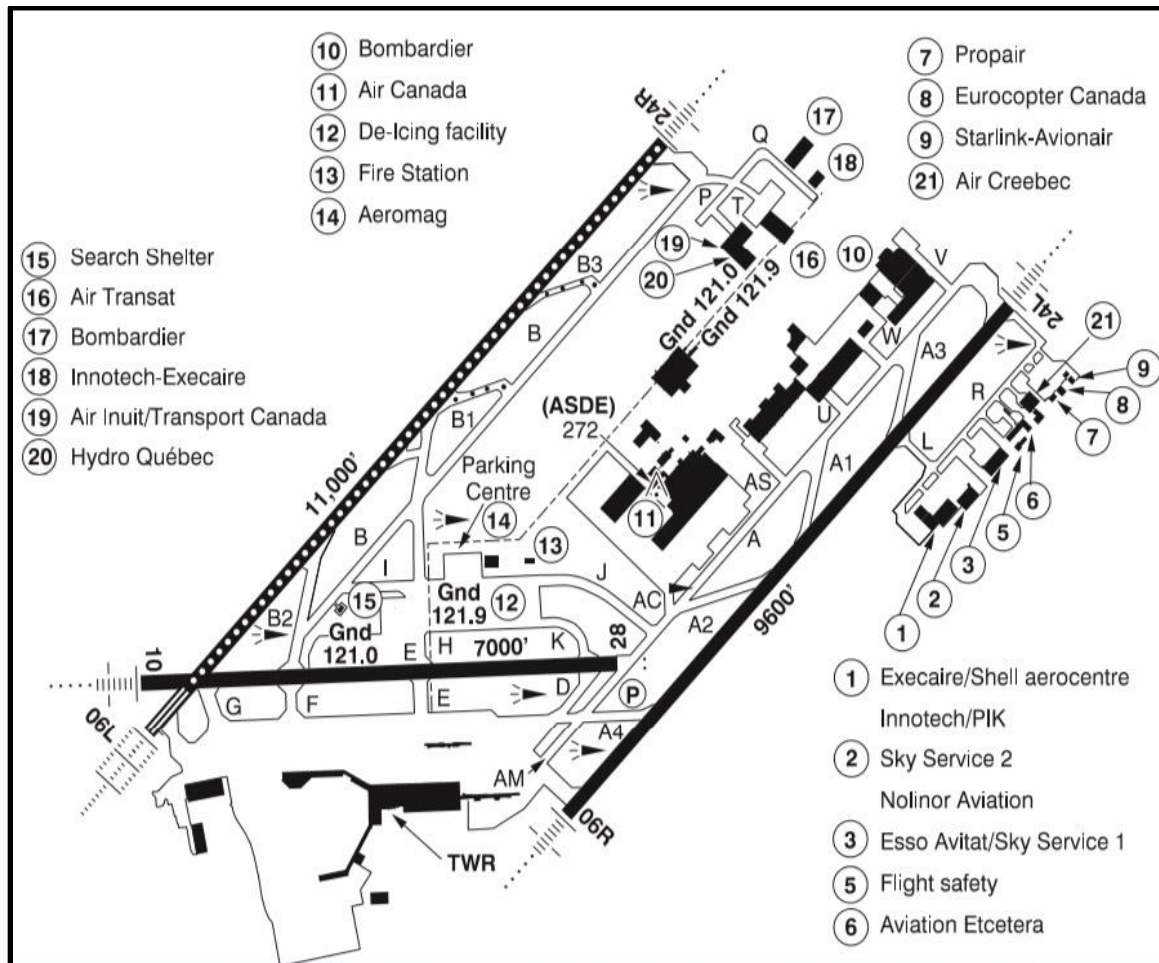
Position	Indicatif VATSIM	Fréquence
Centre de Montréal — Bas		
Secteur Thurso	MTL_TH_CTR	128.775 (*)
Secteur Laurier	MTL_LA_CTR	126.575
Secteur Rawdon	MTL_RW_CTR	128.225
Secteur Granby	MTL_GR_CTR	132.350
Secteur Hauterive	MTL_HV_CTR	134.650
Secteur Baie-James	MTL_BJ_CTR	125.900
Secteur Nuvilik	MTL_NK_CTR	135.100
Centre de Montréal — Haut		
Secteur Aylmer	MTL_AY_CTR	134.400 (*)
Secteur Drummond	MTL_DD_CTR	133.225
Secteur Pontiac	MTL_PO_CTR	127.875
Secteur Lévis	MTL_LE_CTR	123.925
Secteur Manic	MTL_MC_CTR	132.625
Secteur Fontange	MTL_FG_CTR	134.325
Secteur Brevoort	MTL_BZ_CTR	134.850

(*) Fréquences par défaut

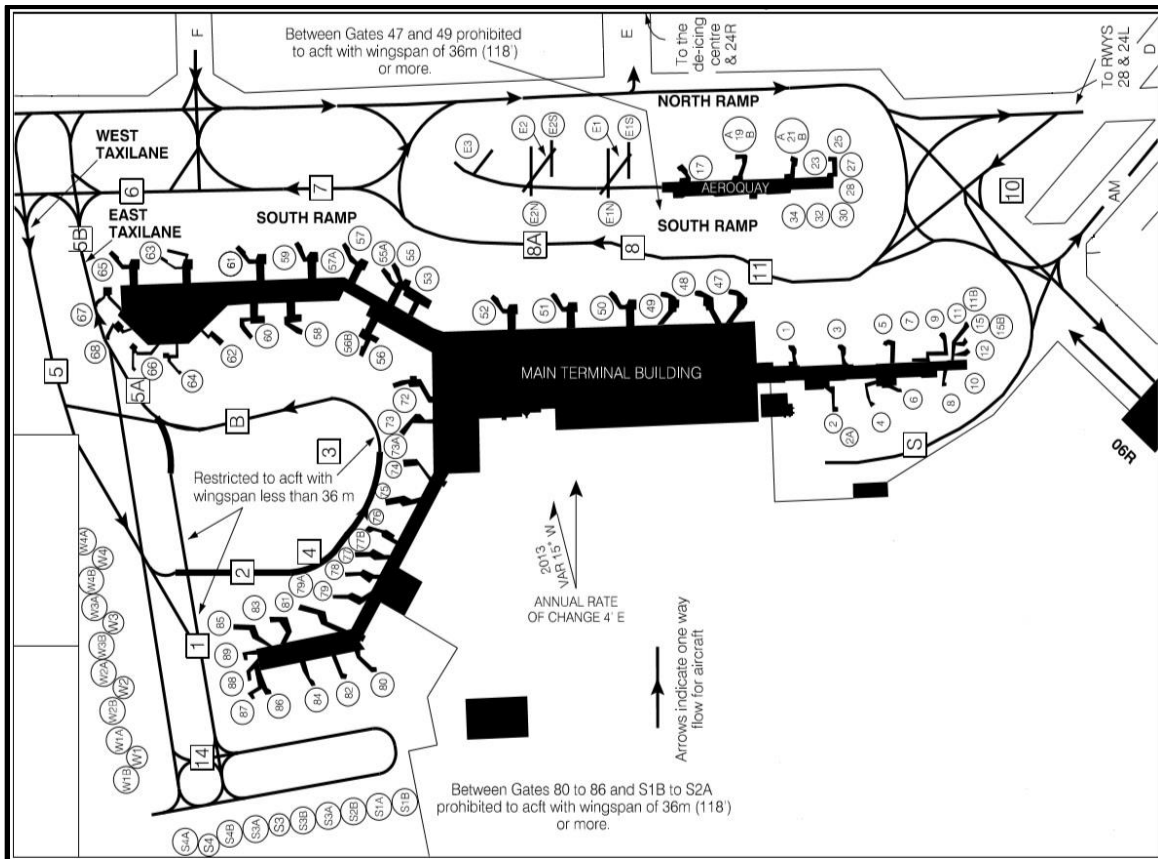
6 — DIAGRAMME D'AÉROPORT

Il y a trois pistes à Montréal-Trudeau : deux pistes principales parallèles alignées dans la direction nord-est – sud-ouest, et une troisième piste dans la direction est – ouest.

L'aérogare est située au sud de l'aéroport, et la zone de l'aviation générale est aux nord-est (numéros 1 à 9 et 21).



Vous trouverez ci-dessous le détail du tablier principal, montrant les numéros de barrière :



Les instructions de circulation vont référer à « rampe nord », « rampe sud », « ligne est » et « ligne ouest », pour vous guider vers votre barrière.

Les arrivées internationales sont normalement envoyées aux barrières 51 à 68, les arrivées en provenance des États-Unis aux barrières 72 à 89, et les arrivées domestiques aux barrières 1 à 50.

Il n'est pas nécessaire d'informer le contrôleur que vous êtes arrivé ou stationné à la barrière.

IMPORTANT: La rampe sud entre les barrières 47 à 49 est interdite aux aéronefs avec une envergure supérieure à 36 mètres (118 pieds). Ceci implique que tous les appareils de type B757/A310 et plus gros doivent obligatoirement circuler par la rampe nord.

7 — CARTES

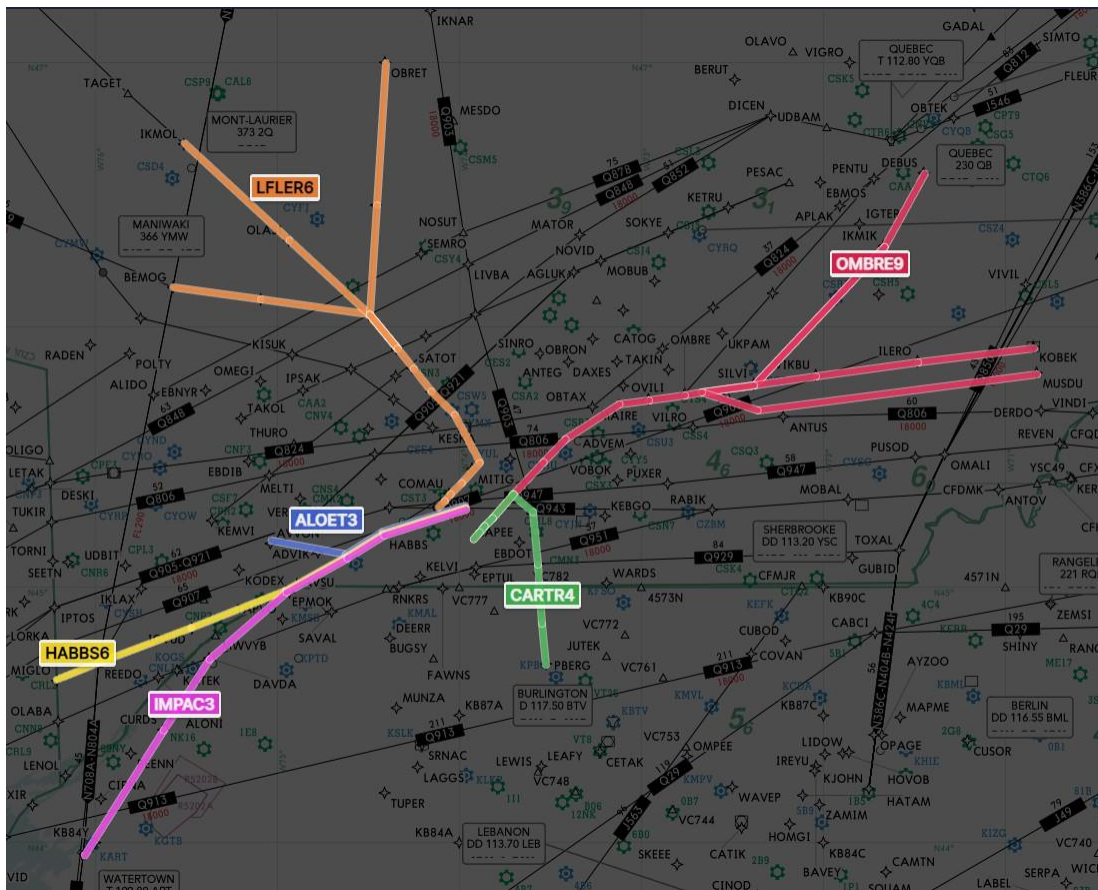
Des cartes à jour sont disponibles sur le site web de la FIR de Montréal pour tous les aéroports de la FIR. La carte de CYUL se trouve ici : <https://czul.ca/fr/airport/CYUL/>

Des cartes sont également disponibles sur internet au <https://fitplan.com/> (gratuit, mais vous devez créer un compte) et au <https://www.navigraph.com/> (payant).

8 — PROCÉDURES D'ARRIVÉES À CYUL

CYUL compte six (6) routes d'arrivées (Standard Terminal Arrival Routes - STAR) :

- LFLER6 : Arrivées en provenance du nord et du nord-ouest ;
- OMBRE9 : Arrivées en provenance du nord-est et de l'est ;
- CARTR4 : Arrivées en provenance du sud et du sud-est ;
- IMPAC3 : Arrivées en provenance du sud-ouest ;
- HABBS6 : Arrivées en provenance de l'ouest ;
- ALOET3 : Arrivées en provenance du nord-ouest.



Quelques-unes de ces arrivées sont des STAR RNAV ouvertes, ce qui signifie qu'elles se terminent à un point de cheminement terminal de vent arrière (Downwind Termination Waypoint – DTW) et non à un point de cheminement d'approche finale (Final Approach Course Fix – FACF).

Si vous ne recevez pas d'instructions d'approche avant d'atteindre le DTW, continuez de voler en ligne droite avec votre cap actuel et anticipez des vecteurs pour l'approche.

IMPORTANT: Ne tournez pas en base à moins d'avoir reçu l'autorisation de le faire.

9 — APPROCHES INTERROMPUES

En cas d'approche interrompue, anticipez l'instruction de maintenir le cap de piste et de monter à 3000 pieds. Si vous ne recevez pas d'instructions, volez la procédure d'approche interrompue publiée qui vous envoie faire des circuits d'attente au :

- VOR de Montréal (YUL) : Pistes 24R et 06L ;
- VEVSU : Pistes 24L et 06R.

10 — PISTES PRÉFÉRENTIELLES

L'aéroport Montréal-Trudeau est localisé sur l'île de Montréal dans une zone densément peuplée. Dans le but de réduire le bruit ainsi que les autres impacts sur les communautés environnantes, les opérations vers le sud-ouest sont favorisées. Les pistes 24L/R seront utilisées jusqu'à une composante de vent arrière de 5 nœuds dans le but de maintenir les départs (la portion la plus bruyante d'un vol) au-dessus du lac Saint-Louis, au sud-ouest de l'aéroport

11 — AUTRES INFORMATIONS

Le service ATC dans la FIR de Montréal est disponible en anglais et en français. La langue que vous utiliserez lors du contact initial sera utilisée pour les communications subséquentes.

La vitesse maximale est de 250 nœuds pour les altitudes inférieures à 10 000 pieds, et de 200 nœuds dans un rayon de 10 milles nautiques jusqu'à 3000 pieds au-dessus de l'élévation de l'aérodrome contrôlé. Les vitesses typiques sont de 210 nœuds en vent arrière, 190 nœuds en base et 160 nœuds en finale pour les vols IFR.

Le calage altimétrique est en pouces de mercure (inHg), et la pression standard est de 29.92 au-dessus du FL180 (niveau de transition) inclusivement. Nous référons aux altitudes sous FL180, et aux niveaux de vol incluant et au-dessus du FL180 (ex. : 7000

pieds et non FL070, FL210 et non 21000 pieds).

12 — USAGE DE CE DOCUMENT

Ce document a été préparé à des fins de simulation seulement et ne doit en aucun temps être utilisé pour l'aviation réelle.